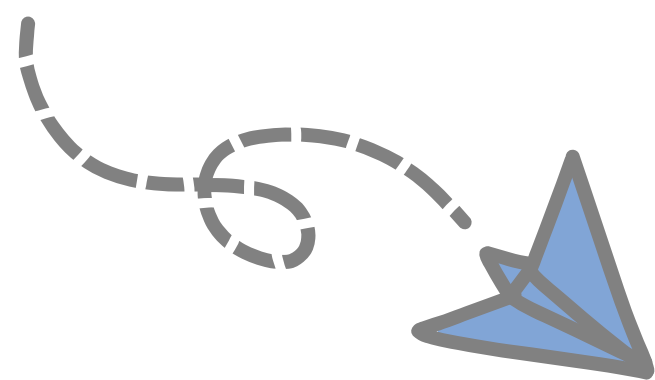


Les trajets de la rétroaction

Synthèse des pratiques existantes au CFIM Outil de réflexion

Lequel de ces commentaires ressemble le plus à ce que vous écrivez dans une grille d'évaluation?



Standardisé

- C2** Emploie un registre de langue approprié.
- C12** Exploite efficacement le numérique.

Personnalisé

- C6** Julie, j'ai vu une belle force dans ta gestion. Tu es apaisante et calme et c'est important pour les élèves.

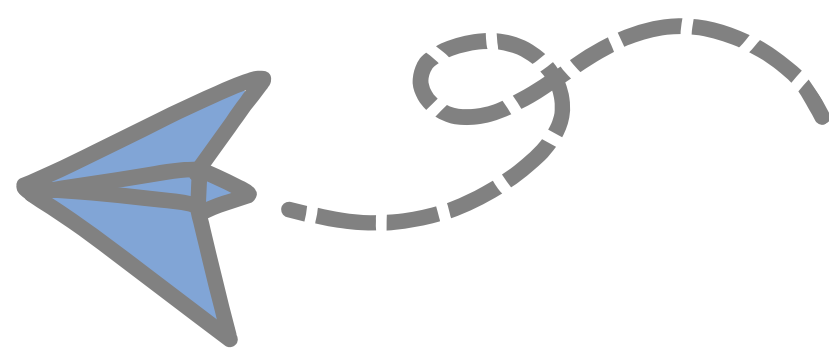
Factuel

- C2** Fait figure de modèle de scriptrice devant les élèves. Par exemple, modélise ses stratégies permettant la révision de ses écrits.
- C3** L'intention pédagogique est toujours présente : « se déplacer efficacement en fonction du but ou de la cible à défendre, des partenaires, des adversaires et de l'objet ».

Exhaustif

- C4** L'étudiante crée des liens avec les élèves. Elle a su améliorer sa gestion du temps. L'étudiante aide à réactiver les connaissances antérieures. Continuer d'être énergique et attentive aux réactions des élèves (incompréhension, fatigue, désintérêt...) Tenir compte de l'âge des élèves. Attribuer des rôles à chacun lors du travail d'équipe. Organiser le travail en considérant tous les types d'apprenants. Encourager (féliciter, commenter, comparer des réponses, provoquer des réponses, demander des avis, etc.). Etc.

La combinaison judicieuse de ces quatre trajets est susceptible de conduire le stagiaire à envisager stratégiquement sa prochaine destination.



Standardisé

- ***Cible** les manifestations sans fait à l'appui.
- ***Priorise** les forces et les défis des stagiaires (ne commente pas tout).
- * **Utilise** des commentaires de base.

Personnalisé

- ***Cible** le stagiaire avec son prénom.
- ***Priorise** le trait de personnalité des stagiaires.
- ***Utilise** un vocabulaire qualificatif.

Factuel

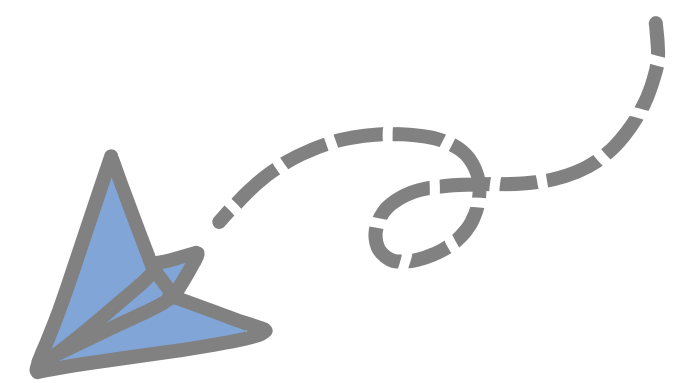
- ***Cible** des faits précis.
- ***Priorise** tout ce qui est factuel (commente plus ce qui est observé).
- ***Utilise** des exemples concrets à l'appui.

Exhaustif

- ***Cible** les manifestations observables.
- ***Priorise** autant les forces, les défis que les pistes de développement de tout ce qu'il a vu.
- ***Utilise** un vocabulaire neutre.

Caractéristiques des trajets identifiés dans les grilles des formateurs du CFIM

Quel trajet utilisez-vous le plus souvent pour formuler vos commentaires pour les stagiaires? Cherchez-vous à varier vos commentaires?



Tous les stagiaires bénéficient d'un guide précis et rigoureux qui les accompagne sur le chemin du déploiement de leurs compétences professionnelles.

